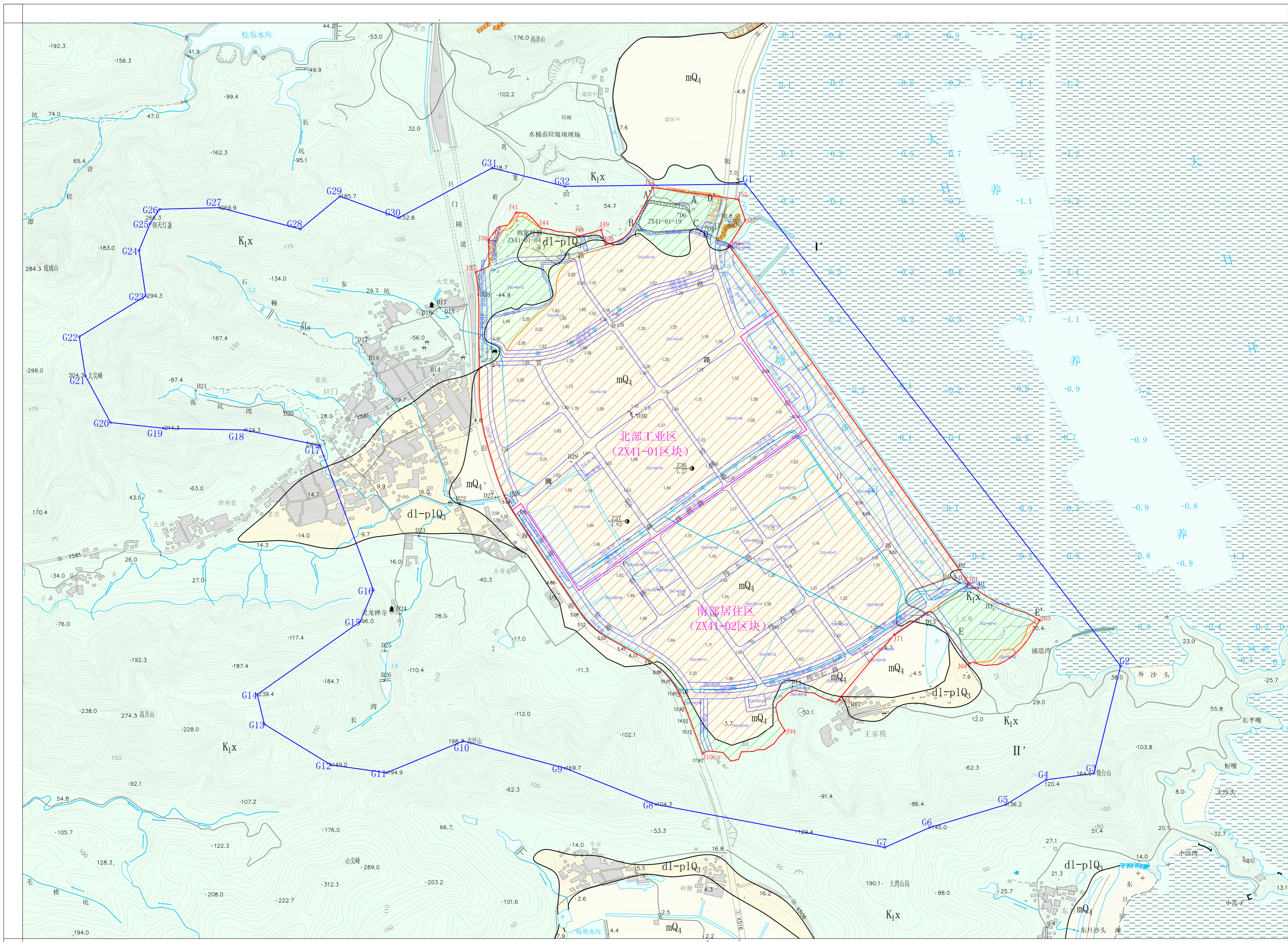


象山县经济开发区仁义涂区块区域地质灾害危险性评估综合成果图

比例尺1:10000



图例

- 地质灾害危险性中等区
- 地质灾害危险性小区
- mQ₄ 第四系全新统海积层
- d1-p1Q₃ 第四系上更新统坡洪积层
- K_{1x} 白垩系下统西山头组
- 地质界线
- D₁ 地质调查点及编号
- 人工边坡
- 190.1 高程 (m)
- Z27 1.63 引用工勘钻孔编号及孔口标高
- 153 用地红线及编号
- 31 评估区范围及编号
- 11 评估分区界线
- 水域
- G19 规划道路及名称
- J10 规划河流及编号
- ZX41-01 控制单元区块编号

注：由于具体工程建设位置不详，基坑开挖危险性中等区未在图中表示。

浙江省第四地质大队			
象山县经济开发区仁义涂区块区域地质灾害危险性评估综合成果图			
编制	潘远见	图号	1
绘图	潘远见	序号	1
审核	陈建波	比例尺	1:10000
总工程师	何元才	日期	2019.10
队长	王黎明	资料来源	自编